

**SAVISTA**<sup>®</sup> HOLDINGS

TRAO NIỀM TIN - NÂNG TẦM GIÁ TRỊ



# COMPANY PROFILE

[savista.com.vn](http://savista.com.vn)

# NỘI DUNG

**THƯ NGỎ** 01

## **GIỚI THIỆU**

Thông tin pháp nhân 02

## **VỀ CHÚNG TÔI**

Hành trình phát triển 03

Chúng tôi khác biệt & Những con số ấn tượng 04

Biểu đồ Quy mô & Tăng trưởng 05

Tầm nhìn - Định vị - Phương châm hoạt động - Sứ mệnh 05

04 Giá trị cốt lõi 06

## **VÌ SAO CHỌN CHÚNG TÔI?**

Thế mạnh dịch vụ 07

Năng lực quản lý 07

## **THÀNH TÍCH**

Đạt Chứng nhận ISO 9001:2015 09

Chứng nhận Quyền tác giả 09

Đạt các Giải thưởng 10

Bằng khen tiêu biểu 10

Thư cảm ơn tiêu biểu 11

**VỀ SALINK VIỆT NAM** 12

**VỀ SAVIHOUSE** 14

**VỀ S PARKING** 16

**KẾT NỐI CỘNG ĐỒNG** 18

**MỘT SỐ DỰ ÁN TIÊU BIỂU** 19

**DỰ ÁN VÀ ĐỐI TÁC CHIẾN LƯỢC** 23

Bản đồ phân bố các dự án & Đối tác chiến lược 23

# THƯ NGỎ

Thay mặt Ban Lãnh đạo SAVISTA Holdings, chúng tôi trân trọng gửi đến Quý đối tác sức khỏe và thành công!

Được thành lập từ năm 2008, Công ty Cổ phần SAVISTA đã vượt qua nhiều thách thức để trở thành một trong những công ty Tư vấn - Quản lý và Khai thác - Giải pháp công nghệ - bất động sản tiên phong và hàng đầu tại Việt Nam.

Hơn 16 năm hành trình qua mọi thăng trầm của thị trường, từ công ty SAVISTA, đến nay, đã trở thành SAVISTA Holdings với năm thương hiệu công ty thành viên hoạt động đa dạng trong hệ sinh thái bất động sản gồm: **SAVISTA Property Management, SALINK VIETNAM, SAVIHOUSE, S PARKING, SAVISTA REALTY.**

Mục tiêu chung là mang đến các giá trị “thực” cho khách hàng: Bảo đảm và gia tăng giá trị bất động sản; giảm thiểu chi phí; tăng nguồn doanh thu; củng cố lòng tin, sự an tâm cho Khách hàng, Cổ đông, Đối tác.

Bằng hệ thống quản lý khoa học, chặt chẽ và không ngừng cải tiến, SAVISTA Holdings cung cấp cho thị trường dịch vụ chất lượng cao, chuyên nghiệp, góp phần thay đổi cách nhìn nhận của xã hội về năng lực, hiệu quả và uy tín của doanh nghiệp quản lý Bất động sản Việt Nam.

*Chủ tịch HĐQT kiêm Tổng Giám đốc*  
**Nguyễn Tiến Dũng**



## Thông tin pháp nhân

Tên Công ty: **CÔNG TY CỔ PHẦN SAVISTA**

Tên viết tắt: **SAVISTA**

Logo: **SAVISTA**<sup>®</sup> HOLDINGS  
TRAO NIỀM TIN - NÂNG TẦM GIÁ TRỊ

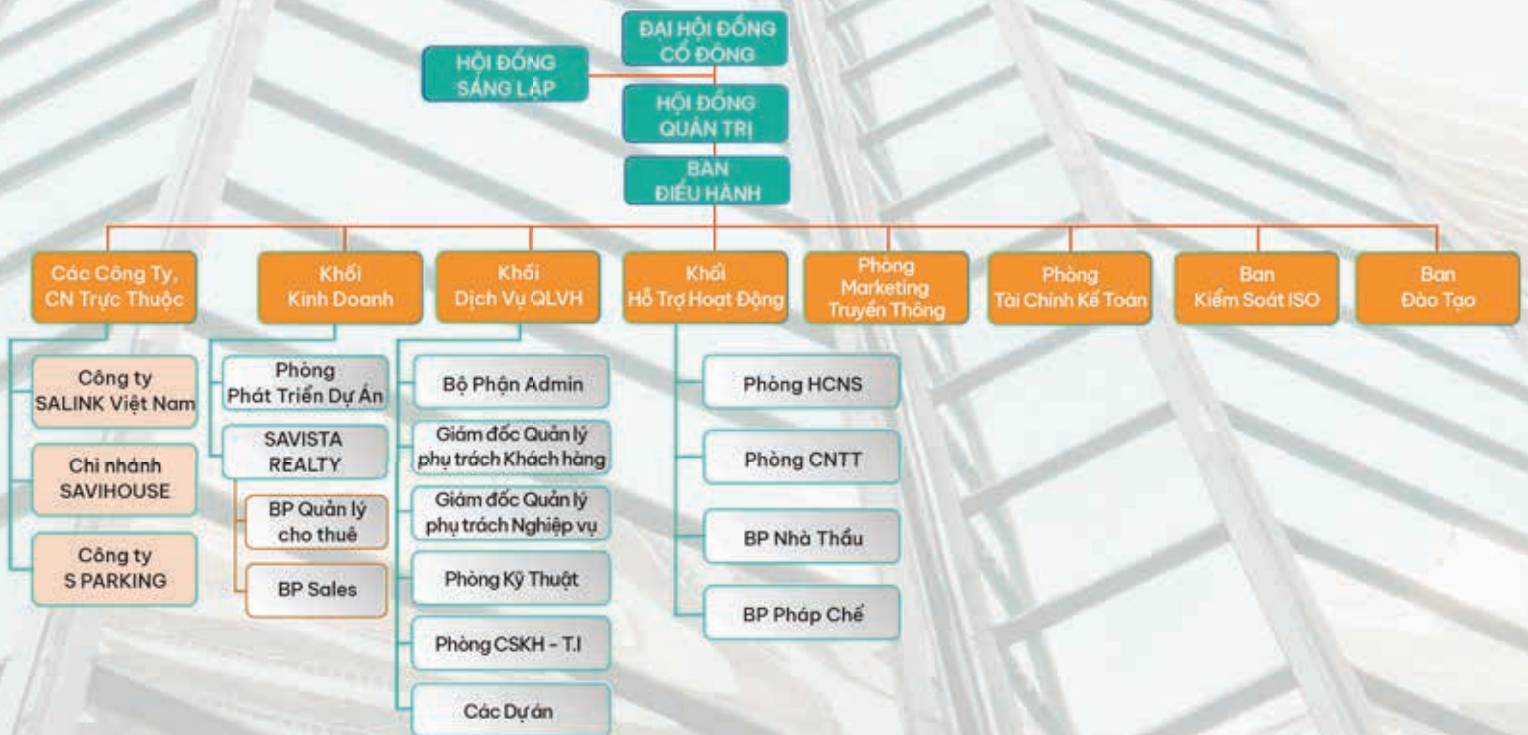
- Trụ sở: 173A, Nguyễn Văn Trỗi, Phường 11, Quận Phú Nhuận, TP. Hồ Chí Minh, Việt Nam
- Điện thoại: (84.28) 38 422 172
- Người đại diện: Ông NGUYỄN TIẾN DŨNG
- Chức danh: Chủ tịch HĐQT kiêm Tổng Giám Đốc
- Giấy CNKD số: 0306114011 do Sở Kế hoạch và Đầu tư TP. Hồ Chí Minh - Cấp ngày 29/09/2008
- Mã số thuế: 0306114011

Thành viên các Hiệp Hội:

- Thành viên Hiệp hội Bất Động Sản TP. HCM
- Thành viên Hiệp hội Bất Động Sản Bình Dương
- Thành viên Phòng Thương mại và Công nghiệp Việt Nam (VCCI)
- Hội viên chính thức CLB Doanh nhân Sài Gòn

🌐 savista.com.vn  
📱 @SAVISTAHOLDINGS

## SƠ ĐỒ CƠ CẤU CÔNG TY



# VỀ CHÚNG TÔI

## HÀNH TRÌNH PHÁT TRIỂN

2024

- Ngày 13/03/2024, Công ty Cổ phần Sài Gòn Triển Vọng chính thức đổi tên
- thành: CÔNG TY CỔ PHẦN SAVISTA

2023

- Tiếp nhận thêm 2 dự án, nâng tổng số dự án quản lý: 74 dự án
- Kỷ niệm 15 năm thành lập SAVISTA Holdings Ra mắt thương hiệu thành viên SAVISTA REALTY Ra mắt giải pháp công nghệ trong quản lý khai thác cho thuê PMSS Leasing và app PMSS Realty

2022

- Tổng số dự án quản lý: 72 dự án.
- Tháng 08/2022: Vinh dự đạt Danh hiệu Nhà Quản lý Bất động sản tốt nhất Việt Nam (Hệ thống Giải thưởng Quốc tế DOT Property)

2021  
2019

- Triển khai các cổng thanh toán trực tuyến trong ứng dụng Salink tại các dự án do SAVISTA quản lý.
- Ứng dụng SALINK PRO – Cổng thông tin kết nối cư dân và các dịch vụ tiện ích.
- SAVISTA ra mắt Giải pháp công nghệ quản lý bất động sản PMSS.
- Công ty thành viên của SAVISTA được thành lập: Salink Vietnam và S Parking.
- Đạt chứng nhận tiêu chuẩn ISO 9001:2015 về hệ thống quản lý chất lượng.
- Lần thứ tư vinh dự nhận giải “Thương hiệu mạnh Việt Nam”.

2018  
2016

- Trở thành ĐV QL khu phức hợp Giải trí lớn nhất miền Tây (Khu đô thị Phú Cường) - Cty CP Đầu tư Phú Cường Kiên Giang.
- Giới thiệu Hệ Thống quản lý DN - ERP. Tăng lợi ích của khách hàng qua việc triển khai tiện ích tại chỗ.
- Ứng dụng SALINK – Cổng thông tin kết nối cư dân và các dịch vụ tiện ích.
- 3 năm liên tiếp vinh dự nhận giải “Thương hiệu mạnh Việt Nam”.

2015  
2013

- Thay đổi nhận diện thương hiệu logo.
- Áp dụng hệ thống đo lường và đánh giá hiệu quả công việc KPIs.
- Thiết lập mô hình thẻ điểm cân bằng BSC vào quản trị điều hành Công ty.
- Công ty thành viên của SAVISTA được thành lập. Công ty TNHH Phát triển Dịch vụ ANZ (gọi tắt là Công ty ANZ).
- Tổng số dự án quản lý: 20 dự án.

2012  
2009

- Đầu tư nghiên cứu và xây dựng phần mềm quản lý tòa nhà trực tuyến OMS (Online Management System). Chính thức áp dụng hệ thống phần mềm OMS vào quản lý tòa nhà vào 2011.
- Tổng số dự án quản lý tòa nhà văn phòng cho thuê và chung cư: 10 dự án.

2008

Ngày 29/9/2008, Công ty CP Sài Gòn Triển Vọng (SAVISTA) được thành lập.



## SAVISTA - CHÚNG TÔI KHÁC BIỆT

**SAVISTA HOLDINGS** với 05 thành viên, hoạt động đa dạng và hỗ trợ nhau trong lĩnh vực Tư vấn Quản lý Bất động sản, Tư vấn tiếp thị và Khai thác Bất động sản, Tư vấn và quản lý hệ thống Kỹ thuật Tòa nhà, Chuyển giao giải pháp công nghệ quản lý Bất động sản, ...



## NHỮNG CON SỐ ẤN TƯỢNG

**16 NĂM KINH NGHIỆM**

**75.000**

CĂN HỘ QUẢN LÝ VẬN HÀNH

**74**

DỰ ÁN CAO ỐC CĂN HỘ QUẢN LÝ VẬN HÀNH

**16**

DỰ ÁN CAO ỐC VĂN PHÒNG CHO THUÊ

**695.000**

M2 TỔNG DIỆN TÍCH CHO THUÊ

**95**

% TỈ LỆ LẤP ĐẦY BÌNH QUÂN TẠI CÁC TÒA NHÀ VĂN PHÒNG SAVISTA QUẢN LÝ

**473.000**

M2 - TỔNG DIỆN TÍCH SÀN ĐANG ĐƯỢC ỨNG DỤNG QUẢN LÝ

**55.000**

THIẾT BỊ CÀI ĐẶT VÀ SỬ DỤNG DỊCH VỤ CỦA SALINK

**56**

TÒA NHÀ TRIỂN KHAI SỬ DỤNG DỊCH VỤ CỦA SALINK

**29.000**

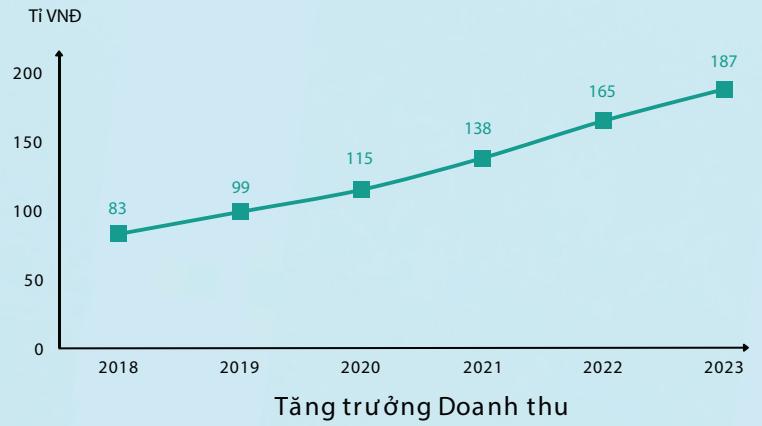
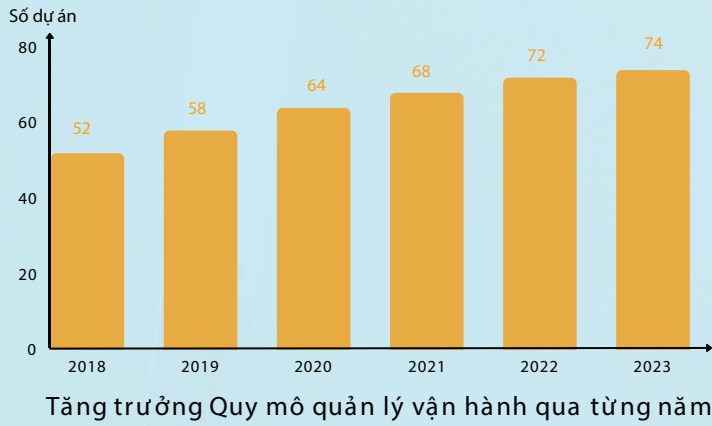
CĂN HỘ SỬ DỤNG DỊCH VỤ CỦA SALINK

**06**

TỈNH THÀNH ĐƯỢC PHỦ RỘNG

## SAVISTA - QUY MÔ TĂNG TRƯỞNG

Từ 2008, SAVISTA liên tục mở rộng quy mô và tăng trưởng qua từng năm:



## SAVISTA - TÂM NHÌN - SỨ MỆNH

- Trở thành thương hiệu lớn về dịch vụ Bất động sản tại Việt Nam.

- Sự hài lòng của Khách hàng là thành quả của SAVISTA - Lợi ích của Khách hàng cũng là lợi ích của SAVISTA.

ĐỊNH VỊ

TÂM NHÌN

PHƯƠNG CHÂM HOẠT ĐỘNG

- SAVISTA Holdings - Công ty Tư vấn, Quản lý và Khai thác, Giải pháp công nghệ Bất động sản hàng đầu tại Việt Nam.

### SỨ MỆNH

#### Khách hàng

- Tận tâm, tận lực vì lợi ích của khách hàng
- Đề cao sự công khai, minh bạch trong quá trình làm dịch vụ.

#### Cổ đông và đối tác

- Nêu cao tinh thần hợp tác cùng phát triển.
- Bảo toàn và gia tăng giá trị tài sản của cổ đông tại Công ty.

#### Nhân viên

- Xây dựng môi trường làm việc chuyên nghiệp, năng động, sáng tạo, trách nhiệm và nhân văn.
- Gắn kết hài hòa giữa lợi ích của doanh nghiệp với lợi ích người lao động.

#### Cộng đồng và xã hội

- Cung cấp cho thị trường dịch vụ chất lượng và chuyên nghiệp.
- Chia sẻ kiến thức, kinh nghiệm, góp phần nâng cao ý thức nghề nghiệp, ý thức, văn hóa ứng xử vì cộng đồng

## SAVISTA - GIÁ TRỊ CỐT LÕI

Tại SAVISTA, chúng tôi hình thành và tuân thủ nhất quán 4 Giá trị cốt lõi:

### CHỮ TÍN

Đây là giá trị khởi nguyên của mọi thành công của SAVISTA. Mọi hoạt động của mỗi thành viên SAVISTA đều phải dựa trên chữ Tín này:

- Chữ Tín cần phải giữ với chính bản thân.
  - Chữ Tín cần phải giữ với đồng nghiệp.
  - Chữ Tín cần đặc biệt phải giữ với khách hàng.
- Luôn đề cao sự cam kết và chính trực của SAVISTA.

### CHUYÊN NGHIỆP

- Nhân sự được đặt đúng vai trò vị trí, giao làm và đúng hạn.
- Làm việc có kế hoạch, thời hạn và đúng thời hạn.
- Tuân thủ theo đúng quy trình được xây dựng chuẩn mực.
- Không ngừng nâng cao kỹ năng chuyên môn nghiệp vụ. Tư duy luôn sáng tạo.
- Có hành vi, thái độ làm việc đúng, sẵn sàng hợp tác, nghiêm túc kỷ luật, hỗ trợ lẫn nhau.
- Tạo ra kết quả đúng theo cam kết và mong muốn.

### HỆ THỐNG

- Hệ thống hóa: Quy trình làm việc và Phương thức quản trị.
- Hệ thống quy trình quản lý theo chuẩn mực ISO, được số hóa trên hệ thống phần mềm.
- Tính tuân thủ quy trình thông qua các hệ thống kiểm tra giám sát.



### VÌ KHÁCH HÀNG

- Là giá trị hàng đầu SAVISTA luôn hướng đến.
- Tuân thủ các giá trị cốt lõi để giữ niềm tin khách hàng bằng sản phẩm và dịch vụ tốt;
- Cải tiến và phát triển từng ngày để đáp ứng toàn diện nhu cầu của mọi khách hàng.



# VÌ SAO CHỌN CHÚNG TÔI ?

## SAVISTA - THỂ MẠNH DỊCH VỤ

Chìa khóa sức mạnh - Thành công của SAVISTA trong dịch vụ Quản lý vận hành và khai thác Bất động sản

Hệ thống Quy trình quản lý bài bản và chuẩn mực.

SAVISTA cùng hệ thống quy trình quản lý chuẩn mực ISO được số hóa; các ứng dụng của hệ thống PMSS, phần mềm Salink Pro giúp công tác QLVH dễ dàng hơn, tiện dụng, hạn chế rủi ro, nâng cao chất lượng dịch vụ, tiết kiệm tối đa chi phí và gia tăng giá trị bất động sản.

Hệ thống khách hàng, đối tác rộng lớn.

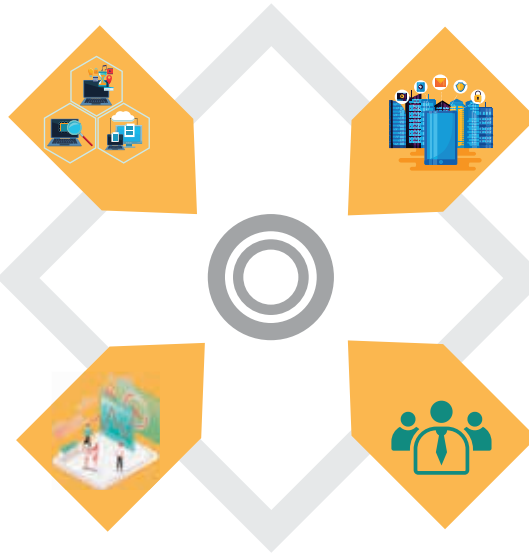
Hơn 16 năm xây dựng và phát triển, SAVISTA đã tạo được một hệ thống các khách hàng đối tác trên toàn quốc. Là thước đo thể hiện sự uy tín của SAVISTA trên thị trường

Sở hữu Giải pháp công nghệ quản lý Bất động sản.

Thành viên SALINK VN, S Parking với đội ngũ chuyên gia giàu kinh nghiệm về công nghệ trong xây dựng và cung cấp các ứng dụng QLVH các dự án BĐS một cách toàn diện, phù hợp nhất.

Đội ngũ quản lý chuyên nghiệp.

Với đội ngũ quản lý được đào tạo về nghiệp vụ, thái độ tác phong luôn có trách nhiệm cao trong môi trường làm việc. Đáp ứng và mang lại sự hài lòng cho khách hàng và quý đối tác.



## SAVISTA - NĂNG LỰC QUẢN LÝ

Hệ thống Quản trị linh hoạt kết hợp với đội ngũ nhân sự đầy kinh nghiệm, cùng hệ thống quản lý ERP hiện đại, giúp kiểm soát hiệu mọi nguồn lực



ERP (Enterprise Resource Planning) là một hệ thống tập hợp các ứng dụng công nghệ thông tin nhằm mục đích quản lý tổng thể các nguồn tài nguyên doanh nghiệp, cho phép doanh nghiệp tự kiểm soát được các nguồn lực của mình.

Năng lực Tuyển dụng

Năng lực Đào tạo và Huấn luyện

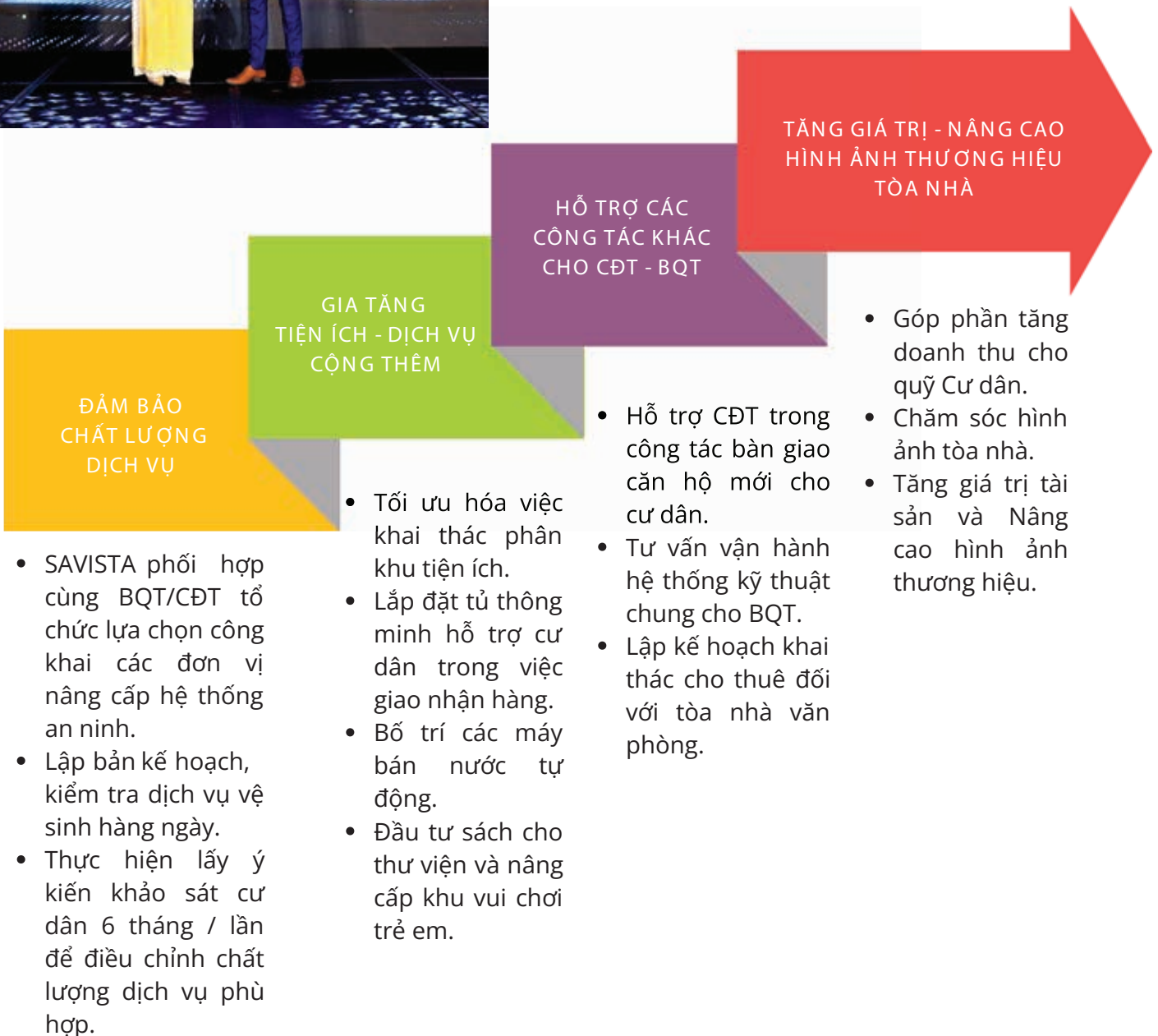
Năng lực Kiểm soát và Đánh giá

Năng lực ứng dụng công nghệ trong QL vận hành



## SAVISTA - CÁC GIÁ TRỊ MANG LẠI

Tùy vào quy mô tòa nhà, SAVISTA sẽ đề xuất các giải pháp, chiến lược quản lý và khai thác phù hợp với thực tế.



# THÀNH TÍCH

## ĐẠT CHỨNG NHẬN ISO 9001:2015

- Tiêu chuẩn ISO 9001:2015 được trao bởi Tổ chức nhận Tiêu chuẩn Quốc tế QMS Certification Services.
- Đạt được chứng nhận này chính là minh chứng cho chất lượng dịch vụ của Công ty SAVISTA đã được khẳng định trong suốt 15 năm phát triển. Hướng đến việc tiếp tục giữ vững SAVISTA là thương hiệu lớn trong lĩnh vực quản lý bất động sản và là doanh nghiệp có vị thế trong ngành tư vấn, dịch vụ tại Việt Nam làm trọng tâm.



Đạt Tiêu chuẩn ISO 9001:2015 về Hệ thống quản lý chất lượng từ năm 2019



Tiếp tục đạt Tiêu chuẩn ISO 9001:2015 về Hệ thống quản lý chất lượng năm 2023

## CHỨNG NHẬN QUYỀN TÁC GIẢ



Bản quyền sở hữu trí tuệ:  
Giải pháp Công nghệ quản lý Bất động sản  
PMSS



Bản quyền sở hữu trí tuệ:  
Phần mềm Quản lý, vận hành hệ thống đỗ xe  
S P PARKING

# THÀNH TÍCH

## SAVISTA - CÁC GIẢI THƯỞNG TIÊU BIỂU

- SAVISTA được Thời báo Kinh tế bình chọn là doanh nghiệp đạt “Thương hiệu mạnh Việt Nam” trong 04 năm từ 2016 tới 2021.
- Năm 2022 vinh dự đạt giải “Vietnam’s Best Property Management Business” trong hệ thống giải thưởng Dot Property Vietnam Awards 2022.
- Các giải thưởng SAVISTA đạt được là thước đo, khẳng định ngày một lớn mạnh của thương hiệu.



# THÀNH TÍCH

## BẰNG KHEN - THƯ CẢM ƠN TIÊU BIỂU

- SAVISTA luôn lấy lợi ích của khách hàng, cư dân và đạo đức nghề nghiệp là kim chỉ nam trong quá trình vận hành xuyên suốt 15 năm.
- Chính vì vậy, các bằng khen của khách hàng là minh chứng thực tế cho sự nỗ lực không ngừng của SAVISTA.



## GIÁ TRỊ CÔNG NGHỆ

Các tác vụ **TƯƠNG TÁC** nhanh chóng

Tối đa sự **TIỆN LỢI** đăng ký các quy trình

**TIẾT KIỆM** chi phí



**KẾT NỐI** cộng đồng Cư dân/Khách hàng

Tối đa **TIỆN ÍCH**

### KHÁCH HÀNG



Theo dõi tình hình hoạt động tòa nhà



Tương tác nhanh chóng cùng Ban quản lý



Đa dạng các kênh thanh toán trực tuyến



Cộng hưởng từ Hệ sinh thái với nhiều ưu đãi hấp dẫn

## LỢI ÍCH MANG LẠI



### CHỦ ĐẦU TƯ / CÔNG TY QUẢN LÝ VẬN HÀNH

- » Được tư vấn, thiết lập toàn bộ hệ thống quản lý chuẩn mực, phù hợp trước khi chuyển giao và sử dụng
- » Quản lý chuyên nghiệp hiệu suất làm việc của nhân sự
- » Giảm thiểu rủi ro ngành, không phụ thuộc vào sự biến động nhân sự
- » Tiết kiệm chi phí về mặt lâu dài
- » Nâng cao chất lượng dịch vụ
- » Quản lý cùng lúc nhiều tòa nhà với quy mô và mô hình hoạt động đa dạng

# VỀ SALINK VIỆT NAM

KHÁCH HÀNG TIÊU BIỂU  
CỦA **SALINK**<sup>®</sup>

CHỦ ĐẦU TƯ

BAN QUẢN TRỊ

CÔNG TY QUẢN LÝ  
VẬN HÀNH

## 28 CHUNG CỬ



### VĂN PHÒNG



SAMCO



LOTTERY



### BỆNH VIỆN



BỆNH VIỆN NHI ĐỒNG TP



BỆNH VIỆN NHI ĐỒNG 1



BỆNH VIỆN UNG BƯỚU 1



BỆNH VIỆN UNG BƯỚU 2

**FI**SOLUTIONS  
Best Solution for Your Property

**FI**RESIDENCES  
Hello from Heart to Healthy & Happy Home

Thương hiệu được phát triển bởi **SAVIHOUSE**  
MORE THAN HOME - SERVICED APARTMENT



## 01 - DỊCH VỤ TƯ VẤN

SAVIHOUSE cung cấp các dịch vụ tư vấn cho Chủ đầu tư với bộ quy trình chuyên nghiệp, liên kết và có hiệu quả từ lúc bắt đầu đầu tư, thiết kế, thi công xây dựng... cho đến khai thác kinh doanh, quản lý vận hành và tái cấu trúc dự án.

Các bộ tư vấn của SAVIHOUSE tạo được sự thống nhất, toàn diện và mang lại hiệu quả tối ưu với đội ngũ cố vấn có nhiều năm kinh nghiệm trong lĩnh vực.

Mục tiêu tư vấn của SAVIHOUSE là mang lại các giải pháp tư vấn có giá trị hiện thực thông qua đo lường hiệu quả và lợi nhuận mà Chủ đầu tư đạt được.

### CÁC HẠNG MỤC TƯ VẤN

#01

TƯ VẤN  
ĐẦU TƯ

#02

TƯ VẤN  
TIỀN KHAI TRƯƠNG

#03

TƯ VẤN  
TÁI CẤU TRÚC

#04

TƯ VẤN  
KINH DOANH



## 02 - QUẢN LÝ VẬN HÀNH

SAVIHOUSE mang đến cho Chủ đầu tư phương thức quản lý khác biệt, hiệu quả để có thể giúp khai thác các bất động sản một cách tiềm năng và tối đa hoá lợi nhuận đạt được.

Các hạng mục quản lý, điều hành thống nhất được chúng tôi cung cấp sẽ giúp Chủ đầu tư có cái nhìn đa chiều, dễ hiểu và dễ dàng kiểm soát hoạt động dự án của mình một cách chủ động.

Bên cạnh đó, SAVIHOUSE cũng áp dụng song song giữa giải pháp quản lý trực tiếp thông qua đội ngũ nhân lực thâm niên và quản lý thông minh bằng phần mềm - 5H SOLUTIONS được phát triển bởi chính chúng tôi với nhiều tính năng hữu ích, từ xa và dễ sử dụng.

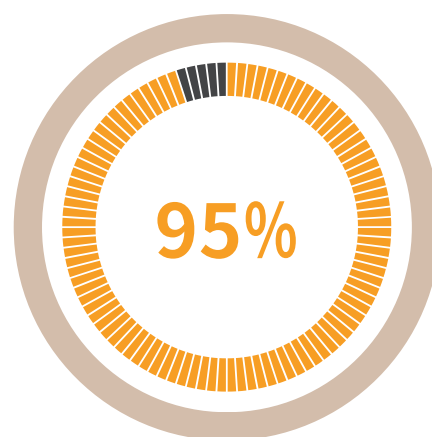
## 03 - KHAI THÁC CHO THUÊ

SAVIHOUSE mang đến cho khách hàng một trong những dịch vụ lưu trú cao cấp thông qua trải nghiệm căn hộ dịch vụ sang trọng và hiện đại thông qua các tiện ích thời đại đi kèm.

Hơn nữa, SAVIHOUSE cũng là doanh nghiệp khai thác cho thuê khách sạn/căn hộ nghỉ dưỡng với các dự án chuẩn khách sạn 5 sao hạng sang cao cấp, mang đến trải nghiệm nghỉ dưỡng thiên đường và tuyệt vời. Ngoài ra, chúng tôi khai thác các bất động sản cho thuê khác như Condotel...

Với việc thương hiệu mới 5H RESIDENCES được ra mắt đã đánh dấu bước chuyển mình chuyên nghiệp trong việc cung cấp dịch vụ căn hộ chất lượng cao cấp và hoàn hảo hơn.

Với mảng căn hộ dịch vụ cao cấp, SAVIHOUSE đã và đang dẫn đầu về tỷ lệ lấp đầy trung bình rất cao: 95% với trên 100 căn hộ đang quản lý và khai thác.



### GIẢI PHÁP CÔNG NGHỆ QUẢN LÝ AN NINH TÒA NHÀ, CHUNG CƯ



#### KIỂM SOÁT XE VÀO/ RA

- 01 Giải pháp cổng - rào tự động  
Giải pháp cổng kiểm soát xe ô tô, xe máy



#### KIỂM SOÁT NGƯỜI VÀO/ RA SẢNH

- 02 Quản lý khách vào sảnh tòa nhà/ chung cư  
Quản lý khách vào/ ra thang máy



#### QUẢN LÝ VÀO/ RA CỬA NHÀ

- 03 Hệ thống khóa cửa thông minh (smart lock)  
Hệ thống quản lý khách qua video (video intercom)



#### GIÁM SÁT AN NINH

- 04 Hệ thống giám sát an ninh bằng camera  
Hệ thống quản lý nhân viên tuần tra



#### CÔNG NGHỆ TIỆN ÍCH

- 05 Quản lý tủ đồ thông minh



#### PHẦN MỀM QUẢN LÝ TRUNG TÂM



# VỀ S PARKING



## CÔNG NGHỆ QUẢN LÝ BÃI ĐỖ XE S PARKING

### ƯU ĐIỂM

Công nghệ kiểm soát xe vào ra bãi an toàn, nhanh chóng và chính xác.

Công nghệ hiện đại nâng cao mức độ an ninh và gia tăng tính tiện lợi cho người dùng trong việc hỗ trợ giám sát xe vào ra bằng nhận dạng và lưu giữ khuôn mặt khách gửi xe khi quét khuôn mặt (bên cạnh công nghệ nhận dạng và số hóa hình ảnh biển số xe).

Giảm thiểu nhân lực vận hành lối vào ra cho khách gửi xe ô tô vắng lai bằng giải pháp phát/ thu thẻ xe tự động.

## CÔNG NGHỆ KIỂM SOÁT VÀO/ RA CỬA

### ƯU ĐIỂM

Dễ dàng quản lý và kiểm soát quyền đi lại của người sử dụng đi qua lại các khu vực cần kiểm soát. Hệ thống sử dụng các công nghệ vân tay, nhận diện khuôn mặt hoặc thẻ từ được kết nối về trung tâm và tích hợp với các hệ an ninh khác thông qua bộ điều khiển (reader built in controller).



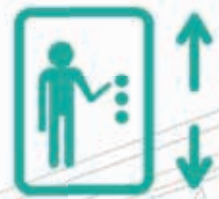
## CÔNG NGHỆ KIỂM SOÁT VÀO/ RA THANG MÁY

### ƯU ĐIỂM

Dễ dàng quản lý khách hoặc nhân viên lên các tầng khác nhau.

Kết hợp với hệ thống kiểm soát ra vào tòa nhà để tăng cường mức độ an ninh.

Nhận diện bằng thẻ từ, dấu vân tay, lòng bàn tay hoặc nhận diện khuôn mặt.



## CÔNG NGHỆ GIÁM SÁT AN NINH QUA CCTV

### ƯU ĐIỂM

Giải pháp BioSense - giám sát video thông minh thế hệ mới có thể phát hiện và nhận dạng thông minh, chính xác 3 đối tượng mục tiêu: con người, phương tiện và vật thể. Đồng thời sàng lọc hiệu quả các vật thể khác như: động vật, lá cây, bóng cây và mưa, v.v. giảm đáng kể các cảnh báo sai để tập trung vào các sự kiện quan trọng.

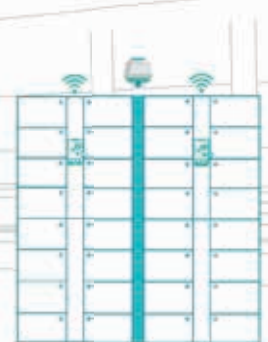


## CÔNG NGHỆ QUẢN LÝ Ô TỬ THÔNG MINH

### ƯU ĐIỂM Tủ Locker sinh trắc học thông minh

**Nhận diện khuôn mặt:** Tủ khóa thông minh sinh trắc học sử dụng một thiết bị nhận diện được phát triển dựa trên công nghệ nhận dạng khuôn mặt tiên tiến. Khẩu trang của người dùng không ảnh hưởng đến hoạt động & độ chính xác của thiết bị nhận diện. Giải pháp này có thể tích hợp với đầu đọc RFID.

**Cá nhân hóa:** S Parking cung cấp tùy chọn về số lượng ô tủ cho người dùng. Số lượng ô tủ có thể lên đến 96 ô. Đáp ứng hầu hết các nhu cầu của người sử dụng.



# DỊCH VỤ KẾT NỐI CỘNG ĐỒNG

Triển khai hoạt động nâng cao nhận thức về giá trị của sự chia sẻ cũng như ý thức chấp hành các quy định của tòa nhà.



PHỐI HỢP CÙNG CÁC ĐƠN VỊ KHÁC TẠO NÊN MÔI TRƯỜNG XANH, SẠCH, ĐẸP



HỖ TRỢ CƯ DÂN TRONG ĐỜI SỐNG, SINH HOẠT HÀNG NGÀY



TẬP HUẤN KIẾN THỨC, RÈN LUYỆN KỸ NĂNG PHÒNG CHÁY CHỮA CHÁY & CỨU NẠN, CỨU HỘ

Tổ chức các chương trình, sự kiện phát huy giá trị văn hóa - Tạo ra bản sắc riêng trong cộng đồng cư dân



CÙNG CƯ DÂN THAM GIA CÁC CHƯƠNG TRÌNH KẾT NỐI CỘNG ĐỒNG



TỔ CHỨC CÁC SỰ KIỆN TRUYỀN THỐNG VĂN HÓA



TỔ CHỨC SỰ KIỆN TẠO SÂN CHƠI CHO TRẺ EM

# CÁC DỰ ÁN TIÊU BIỂU

## DỰ ÁN TÒA NHÀ CHUNG CƯ

1

### THỦ THIÊM LAKE VIEW



**ĐĐT:** Công ty TNHH MTV Khu Bắc Thủ Thiêm (CII)

**Địa chỉ:** Số 19 Đường Ven Hồ Trung Tâm (R2), Phường An Khánh, Quận 2, Thành phố Thủ Đức

**Đặc điểm dự án:**

- Quy mô: 03 Block (A, B, C), 04 tầng, 97 căn hộ (97 m<sup>2</sup> - 120 m<sup>2</sup>), 05 căn Thương mại dịch vụ
- Tổng diện tích sàn xây dựng: 28.100 m<sup>2</sup>

**Loại hợp đồng:** Hợp đồng Quản lý  
- Vận hành

### THỦ THIÊM LAKE VIEW 2



**ĐĐT:** Công ty TNHH MTV Khu Bắc Thủ Thiêm (CII)

**Địa chỉ:** Số 19 Đường Ven Hồ Trung Tâm (R2), Phường An Khánh, Quận 2, Thành phố Thủ Đức

**Đặc điểm dự án:**

- Quy mô: 03 Block (A, B, C) từ 04 - 06 tầng, 86 căn hộ (88 m<sup>2</sup> - 162 m<sup>2</sup>)
- Tổng diện tích sàn xây dựng: 20.330 m<sup>2</sup>

**Loại hợp đồng:** Hợp đồng Quản lý  
- Vận hành

2

### KHU CĂN HỘ CAO CẤP D'LUSSO EMERALD



**ĐĐT:** Công Ty TNHH Kinh Doanh Địa Ốc Minh Thông (Thuộc Công ty Điện Phúc Thành)

**Địa chỉ:** Ven sông Giồng Ông Tố, Số 9 Nguyễn Thị Định, Phường An Phú, Quận 2, Thành phố Thủ Đức

**Đặc điểm tòa nhà:** 02 Block (Block A và B), 22 tầng, 01 tầng hầm, 01 tầng thương

- Bao gồm: 461 căn hộ (375 căn hộ, 74 căn dual-key, 12 căn penthouse) và 13 căn TMDV

- Diện tích khu đất: 11.513,1 m<sup>2</sup>

**Loại hợp đồng:** Hợp đồng Quản lý  
- Vận hành

### 3 D' VERANO - THỦ THIÊM LAKE VIEW 3



**ĐĐT:** Công ty TNHH MTV Khu Bắc Thủ Thiêm ( CII )

**Địa chỉ:** Lô 3.2, Khu đô thị Thủ Thiêm, Quận 2, Thành phố Thủ Đức

**Đặc điểm dự án:** 01 Block, 10 tầng  
- Khu căn hộ: 46 căn hộ; Nhà phố liền kề: 05 tầng, 18 căn  
-Shophouse: 05 tầng, 05 căn;  
Trung tâm thương mại: Tầng trệt khu căn hộ

**Loại hợp đồng:** Hợp đồng Quản lý  
- Vận hành

### 4 CHARM SAPPHIRE (A1) - KHU CĂN HỘ CHARM CITY



**ĐĐT:** DCT Group

**Địa chỉ:** Khu phố Thống Nhất, Phường Dĩ An, Thành phố Dĩ An, Tỉnh Bình Dương

**Đặc điểm tòa nhà:**

-Quy mô: Block A1 - Charm Sapphire cao 31 tầng, 02 hầm xe và 01 tầng trệt

-Tổng số căn hộ: 770 căn hộ (gồm penthouse & 21 căn thương mại)

**Loại hợp đồng:** Hợp đồng Quản lý  
- Vận hành

### 5 KHU CĂN HỘ CAO CẤP DIAMOND RIVERSIDE



**ĐĐT:** Công ty CP Đầu tư Năm Bẩy Bảy

**Địa chỉ:** 1648 Võ Văn Kiệt, Phường 16, Quận 8, Thành phố Hồ Chí Minh

**Đặc điểm tòa nhà:** 04 block ( A, B, C, D), 29 tầng, 1602 căn hộ, 47 shophouse, 17 biệt thự, 01 hầm

-Tổng diện tích dự án: 41.496,8 m<sup>2</sup>  
-Tổng diện tích sàn xây dựng: 186.000 m<sup>2</sup>

**Loại hợp đồng:** Hợp đồng Quản lý  
- Vận hành

**6****KHU CĂN HỘ CAO CẤP THE FLEMINGTON**

**ĐĐT:** Công Ty Cổ phần Bảo Gia/  
Ban Quản trị tòa nhà The Flemington

**Địa chỉ:** 184 Đường Lê Đại Hành,  
Phường 15, Quận 11, Thành phố  
Hồ Chí Minh

**Đặc điểm tòa nhà:**

- Quy mô: 02 Block, 22 - 23 tầng,  
300 căn hộ (86 m<sup>2</sup> - 300 m<sup>2</sup>), 03  
hầm

- Diện tích đất xây dựng: 11.067 m<sup>2</sup>

**Loại hợp đồng:** Hợp đồng Quản lý  
- Vận hành

**7****CAO ỐC CĂN HỘ CAO CẤP DOCKLANDS SAIGON**

**ĐĐT:** Tập đoàn Bảo Gia Việt Nam

**Địa chỉ:** 99 Nguyễn Thị Thập,  
Phường Tân Phú, Quận 7, Thành  
phố Hồ Chí Minh

**Đặc điểm tòa nhà:**

- Quy mô: 02 Block, 20 tầng (3.500  
m<sup>2</sup>/tầng), 356 căn hộ (74,77 m<sup>2</sup> -  
129,99 m<sup>2</sup>), 02 hầm xe

- Tổng diện tích đất xây dựng:  
2.575,52 m<sup>2</sup>

**Loại hợp đồng:** Hợp đồng Quản lý  
- Vận hành

**8****CHUNG CƯ COSMO CITY**

**ĐĐT:** Tập đoàn Bảo Gia Việt Nam

**Địa chỉ:** 99 Nguyễn Thị Thập,  
Phường Tân Phú, Quận 7, Thành  
phố Hồ Chí Minh

**Đặc điểm tòa nhà:**

- Quy mô: 02 Block, 20 tầng (3.500  
m<sup>2</sup>/tầng), 356 căn hộ (74,77 m<sup>2</sup> -  
129,99 m<sup>2</sup>), 02 hầm xe

- Tổng diện tích đất xây dựng:  
2.575,52 m<sup>2</sup>

**Loại hợp đồng:** Hợp đồng Quản lý  
- Vận hành

9

## CĂN HỘ CHUNG CƯ FLORA ANH ĐÀO



**ĐĐT:** Công ty CP Đầu tư Nam Long  
**Địa chỉ:** 619 Đỗ Xuân Hợp, Phước Long B, Quận 9, Thành phố Thủ Đức

**Đặc điểm dự án:** 15 tầng, 500 căn hộ và không có tầng hầm

- Diện tích thương mại: 575.60 m<sup>2</sup>  
 Tổng diện tích sàn xây dựng: 37.965,40 m<sup>2</sup>

**Loại hợp đồng:** Hợp đồng Quản lý  
 - Vận hành

10

## CĂN HỘ CHUNG CƯ GREEN FIELD



**ĐĐT:** Công ty CP Xây lắp Thương mại 2 (ACSC)

**Địa chỉ:** 686 Đường Xô Viết Nghệ Tĩnh, Phường 25, Quận Bình Thạnh, Thành phố Hồ Chí Minh

**Đặc điểm tòa nhà:**

- Quy mô: 25 tầng và 322 căn hộ  
 - Bao gồm tầng hầm, shophouse, hầm đậu xe máy

**Loại hợp đồng:** Hợp đồng Quản lý  
 - Vận hành

11

## CHUNG CƯ OPAL GARDEN



**ĐĐT:** Công ty CP Tập đoàn Đất Xanh

**Địa chỉ:** Đường số 20, phường Hiệp Bình Chánh, quận Thủ Đức, Thành phố Thủ Đức

**Đặc điểm tòa nhà:** gồm 04 Block, 17 tầng/block, 470 căn hộ

- Diện tích xây dựng: 3.588,2 m<sup>2</sup>  
 - Tổng diện tích sàn xây dựng: 45.233,8 m<sup>2</sup>

**Loại hợp đồng:** Hợp đồng quản lý vận hành nhà chung cư



## 12 CHUNG CƯ BỘ CÔNG AN BLOCK A



**ĐĐT:** Công ty Cổ phần Đầu tư Phú Cường

**Địa chỉ:** 50 Đường số 3, Phường Bình An, Quận 2, Thành phố Thủ Đức

**Đặc điểm tòa nhà:**

- Quy mô: 19 - 20 tầng, 467 căn hộ và khu shophouse

- Tổng diện tích căn hộ: 34,409.69 m<sup>2</sup>

**Loại hợp đồng:** Hợp đồng Quản lý - Vận hành

## 13 CHUNG CƯ BỘ CÔNG AN BLOCK B & C



**ĐĐT:** Công ty Cổ phần Đầu tư Phú Cường

**Địa chỉ:** 83 Đường số 03, Phường Bình An, Quận 2, Thành phố Thủ Đức

**Đặc điểm tòa nhà:**

- Quy mô: 19 - 20 tầng, 807 căn hộ và khu shophouse

- Tổng diện tích căn hộ: 56.871 m<sup>2</sup>

**Loại hợp đồng:** Hợp đồng Quản lý - Vận hành

## 14 CHUNG CƯ MOONLIGHT BOULEVARD



**ĐĐT:** Công ty Cổ phần Tập đoàn Hưng Thịnh

**Địa chỉ:** 510 Kinh Dương Vương, Phường An Lạc, Quận Bình Tân, Thành phố Hồ Chí Minh

**Đặc điểm tòa nhà:** 20 tầng, 656 căn hộ (51,41 m<sup>2</sup> - 96,16 m<sup>2</sup>) và 01 tầng hầm

- Tổng số căn office-tel: 54 căn;  
Tổng số căn trệt thương mại: 54 căn

- Diện tích toàn khu: 8.280,3 m<sup>2</sup>

- Tổng diện tích căn hộ: 56.871 m<sup>2</sup>

**Loại hợp đồng:** Hợp đồng Quản lý - Vận hành

## 15 CHUNG CƯ MOONLIGHT PARK VIEW



**CĐT:** Công ty CP Đầu tư kinh doanh Địa ốc Hưng Thịnh

**Địa chỉ:** Đường số 07, Phường An Lạc, Quận Bình Tân, Thành phố Hồ Chí Minh

**Đặc điểm tòa nhà:** 03 block, 19 tầng, 463 căn hộ và 02 tầng hầm

- Diện tích khu đất: 7.648,6 m<sup>2</sup>  
- Tổng số căn office-tel: 38 căn;  
Tổng số căn trệt thương mại: 34 căn

**Loại hợp đồng:** Hợp đồng Quản lý - Vận hành

## 16 TOÀ NHÀ CITY GATE TOWER



**CĐT:** Công ty Cổ phần Đầu tư 577

**Địa chỉ:** Đại lộ Võ Văn Kiệt, Phường 16, Quận 8, Thành phố Hồ Chí Minh

**Đặc điểm tòa nhà:** 04 Block, 28 tầng, 1098 căn hộ, 01 tầng hầm và 01 lửng hầm

- Tổng diện tích dự án: 19.257,60 m<sup>2</sup>  
- Tổng diện tích sàn xây dựng: 122.414 m<sup>2</sup>

**Loại hình hợp đồng:** Hợp đồng Quản lý - Vận hành

## 17 CHUNG CƯ 4S RIVERSIDE LINH ĐÔNG



**CĐT:** Công ty TNHH Xây dựng Thành Trường Lộc

**Địa chỉ:** Đường 30, Phường Linh Đông, Quận Thủ Đức, Thành phố Thủ Đức

**Đặc điểm tòa nhà:** Tổng số căn hộ: Block B - 336 căn & Block C - 222 căn

- Diện tích khu đất: 19.994,5 m<sup>2</sup>  
- Tổng diện tích sàn xây dựng: 115.881,43 m<sup>2</sup>

**Loại hợp đồng:** Hợp đồng Quản lý - Vận hành

## 18 KHU CĂN HỘ CAO CẤP TARA RESIDENCE



**ĐT:** Công ty TNHH May Song Ngọc

**Địa chỉ:** Số 1A Tạ Quang Bửu, Phường 6, Quận 8, Thành phố Hồ Chí Minh

**Đặc điểm tòa nhà:** 04 block (A1, A2 & B1, B2), 20 tầng, 989 căn hộ  
- Tổng diện tích khu đất: 15.432,0 m<sup>2</sup>

- Diện tích đất xây dựng: 6.169,0 m<sup>2</sup>

**Loại hợp đồng:** Hợp đồng Quản lý  
- Vận hành

## 19 KHU CĂN HỘ THE ART



**ĐT:** Công ty TNHH Xây dựng - Phát triển nhà Gia Hòa

**Địa chỉ:** 523A Đỗ Xuân Hợp, Phường Phước Long B, Quận 9, Thành phố Hồ Chí Minh

**Đặc điểm tòa nhà:** 04 Khối (A, B, C, D); 10 Block và 01 Block TMDV

- Quy mô: 5 - 18 tầng, 1711 căn hộ; tầng hầm và tầng lửng

- Tổng diện tích khu đất: 30.469.000 m<sup>2</sup>

**Loại hợp đồng:** Hợp đồng Quản lý  
- Vận hành

## 20 CHUNG CỬ CENTRAL PLAZA



**ĐT:** Công ty Cổ phần Đầu tư Kinh doanh Địa ốc Hưng Thịnh

**Địa chỉ:** 91 Đường Phạm Văn Hai, Phường 3, Quận Tân Bình, Thành phố Hồ Chí Minh

**Đặc điểm tòa nhà:** 01 Block, gồm 19 tầng (04 tầng Thương mại, 01 tầng Kỹ thuật, 14 tầng căn hộ), 172 căn hộ (55 m<sup>2</sup> - 250 m<sup>2</sup>) & 02 hầm

- Tổng diện tích căn hộ: 12.046,9 m<sup>2</sup>

**Loại hợp đồng:** Hợp đồng Quản lý  
- Vận hành

**21****KHU CĂN HỘ OSIMI TOWER****ĐT:** Sông Đà IDC**Địa chỉ:** 688/57 Đường Lê Đức Thọ, Phường 15, Quận Gò Vấp, Thành phố Hồ Chí Minh**Đặc điểm tòa nhà:**

- Quy mô: 03 block cao 18 tầng, 384 căn hộ (52 m<sup>2</sup> - 75 m<sup>2</sup>)
- Tổng diện tích khu căn hộ: 3.854 m<sup>2</sup>

**Loại hợp đồng:** Hợp đồng Quản lý - Vận hành**22****CAO ỐC CĂN HỘ BMC****ĐT:** Công ty TNHH MTV VLXD & Xây lắp Thương mại (BMC)**Địa chỉ:** 422 Võ Văn Kiệt, Phường Cô Giang, Quận 1, Thành phố Hồ Chí Minh**Đặc điểm tòa nhà:** 02 tầng hầm, 01 trệt, 01 lửng, 20 lầu và sân thượng

- Tổng số căn hộ: 120 căn
- Tổng diện tích sàn xây dựng: 23.930 m<sup>2</sup>

**Loại hợp đồng:** Hợp đồng Quản lý - Vận hành**23****CHUNG CƯ D-VELA****ĐT:** Công ty CP Địa ốc An Phú Long**Địa chỉ:** 1177 Huỳnh Tấn Phát, Phường Phú Thuận, Quận 7, Thành phố Hồ Chí Minh**Đặc điểm tòa nhà:** 01 block, 20 tầng, 02 tầng hầm và gồm:

- 01 tầng shophouse (09 căn); 04 tầng office-tell (82 căn)
- 01 tầng tiện ích và 14 tầng căn hộ (168 căn)

**Loại hình hợp đồng:** Hợp đồng Quản lý - Vận hành

## 24 KHU CĂN HỘ THE EASTGATE



**CĐT:** Công ty CP Đầu tư Phát triển Đức Lợi - Kim Oanh Group

**Địa chỉ:** 43 Đường Tân Lập, Phường Đông Hòa, Thành phố Dĩ An, Tỉnh Bình Dương

**Đặc điểm dự án:** 02 Block (A&B), 22 tầng và 02 tầng hầm

- Tổng số căn hộ: 712 căn hộ (33 m<sup>2</sup> – 64 m<sup>2</sup>)

- Tổng diện tích đất: 6.564 m<sup>2</sup>

**Loại hợp đồng:** Hợp đồng Quản lý - Vận hành

## 25 KHU CĂN HỘ CITYLAND PARK HILLS



**CĐT:** Công ty TNHH Đầu tư Địa ốc Thành phố (CityLand)

**Địa chỉ:** Số 18 Phan Văn Trị, Phường 10, Quận Gò Vấp, Thành phố Hồ Chí Minh

**Đặc điểm dự án:** Cụm nhà chung cư CH1, CH2 và CH3

- Chung cư CH1: 01 block, tổng diện tích sàn 30.336 m<sup>2</sup>, 01 tầng hầm, 220 căn hộ

- Chung cư CH2: 03 block, tổng diện tích sàn 74.954 m<sup>2</sup>, 02 tầng hầm, 528 căn hộ

- Chung cư CH3: 01 block, tổng diện tích sàn 30.087 m<sup>2</sup>, 01 tầng hầm, 220 căn hộ

**Loại hợp đồng:** Hợp đồng Quản lý - Vận hành

## 26 CHUNG CƯ CAO CẤP CANTAVIL HOÀN CẦU



**CĐT:** Công ty TNHH Phát triển nhà Daewon Hoàn Cầu

**Địa chỉ:** 600A Điện Biên Phủ, Phường 22, Quận Bình Thạnh, Thành phố Hồ Chí Minh

**Đặc điểm tòa nhà:**

- Quy mô: 01 Block, 19 tầng, 189 căn hộ (120 m<sup>2</sup> - 153,8 m<sup>2</sup>), 02 hầm

- Tổng diện tích sàn xây dựng: 43.761 m<sup>2</sup>

**Loại hợp đồng:** Hợp đồng Quản lý - Vận hành

## 27 CHUNG CƯ BOTANIC



**CĐT:** Công ty Đầu tư Xây Dựng Phú Hưng Gia

**Địa chỉ:** 312 Nguyễn Thượng Hiền, Phường 5, Quận Phú Nhuận, Thành phố Hồ Chí Minh

**Đặc điểm tòa nhà:**

- Quy mô: 02 Block, 18 tầng và 68 căn hộ

- Tổng diện tích sàn xây dựng: 43.800 m<sup>2</sup>

**Loại hợp đồng:** Hợp đồng Quản lý - Vận hành

## 28 CHUNG CƯ THE EASTERN



**CĐT:** Công ty TNHH Hùng Việt & KRDF03

**Địa chỉ:** 299 Liên Phường, Phường Phú Hữu, Quận 9, Thành phố Thủ Đức

**Đặc điểm tòa nhà:**

- Quy mô: 02 Block (Block A: 19 tầng, Block B: 22 tầng), 648 căn hộ và 01 hầm xe

- Diện tích sàn xây dựng: 88.582,74 m<sup>2</sup>

**Loại hợp đồng:** Hợp đồng Quản lý - Vận hành

## 29 KHU CĂN HỘ CAO CẤP TROPIC GARDEN



**CĐT:** Công ty CP Tập đoàn Đầu tư Địa ốc NOVA (Novaland Group)

**Địa chỉ:** Đường 66, Phường Thảo Điền, Quận 2, Thành phố Thủ Đức

**Đặc điểm tòa nhà:**

- Quy mô: 05 block cao 27 tầng/-block

- Tổng số căn: 1.008 căn hộ

**Loại hợp đồng:** Hợp đồng Quản lý - Vận hành

## 30 CỤM CHUNG CƯ EHOME



**CĐT:** Công ty Cổ phần Đầu tư và Phát triển Bất động sản An Gia

**Địa chỉ:** QL1A Phường Tân Tạo, Quận Bình Tân, Thành phố Hồ Chí Minh

**Đặc điểm tòa nhà:** 03 Block (A, B, C), 480 căn hộ, 21 tầng và 01 hầm

- Diện tích sàn xây dựng: 40.407 m<sup>2</sup>

- Diện tích căn hộ: 25.593 m<sup>2</sup>; Khu TTTM, shophouse: 506,7 m<sup>2</sup>

**Loại hợp đồng:** Hợp đồng Quản lý - Vận hành

## 31 KHU CĂN HỘ PHỨC HỢP THE STAR



**CĐT:** Công ty Cổ phần Đầu tư và Phát triển Bất động sản An Gia

**Địa chỉ:** QL1A Phường Tân Tạo, Quận Bình Tân, Thành phố Hồ Chí Minh

**Đặc điểm tòa nhà:** 03 Block (A, B, C), 480 căn hộ, 21 tầng và 01 hầm

- Diện tích sàn xây dựng: 40.407 m<sup>2</sup>

- Diện tích căn hộ: 25.593 m<sup>2</sup>; Khu TTTM, shophouse: 506,7 m<sup>2</sup>

**Loại hợp đồng:** Hợp đồng Quản lý - Vận hành

## 32 KHU CĂN HỘ THE CBD PREMIUM HOME



**CĐT:** Công ty Cổ phần Xây dựng Phước Thành

**Địa chỉ:** 125 Đồng Văn Cống, Phường Thạnh Mỹ Lợi, Quận 2, Thành phố Thủ Đức

**Đặc điểm tòa nhà:** 02 block (A&B) với 21 tầng; 620 căn hộ (Block A: 403 căn; Block B: 217 căn)

- Diện tích thương mại: 6.000 m<sup>2</sup>

- Diện tích sàn xây dựng: 96.656 m<sup>2</sup>

**Loại hợp đồng:** Hợp đồng Quản lý - Vận hành

## 33 TÒA NHÀ CHUNG CƯ SUN VILLAGE



**CĐT:** Công ty Cổ phần Đầu tư Tân Tiến

**Địa chỉ:** 31-33 Nguyễn Văn Đậu, Phường 6, Quận Bình Thạnh, Thành phố Hồ Chí Minh

**Đặc điểm tòa nhà:**

- Quy mô: 01 block cao 19 tầng gồm 68 căn hộ và 01 tầng hầm
- Diện tích căn hộ: 6.614,3 m<sup>2</sup>

**Loại hợp đồng:** Hợp đồng Quản lý  
- Vận hành

## 34 TÒA NHÀ REMAX PLAZA



**CĐT:** Công ty TNHH Sài Gòn Remax

**Địa chỉ:** Số 116–117–118, đường Bãi Sậy, Phường 1, Quận 6, Thành phố Hồ Chí Minh

**Đặc điểm tòa nhà:** 01 Block, 28 tầng và 02 tầng hầm (04 tầng thương mại), 192 căn hộ

- Tổng diện tích căn hộ: 18.607,5 m<sup>2</sup>

- Diện tích trung tâm thương mại: 3.492 m<sup>2</sup>

**Loại hợp đồng:** Hợp đồng Quản lý  
- Vận hành

## 35 KHU CĂN HỘ LA ASTORIA



**CĐT:** Công ty Cổ phần Đầu tư - Xây dựng An Gia Hưng

**Địa chỉ:** 383 Nguyễn Duy Trinh, Phường Bình Trưng Đông, Quận 2, Thành phố Thủ Đức

**Đặc điểm tòa nhà:** 01 Block, 22 tầng (01 trệt, 01 lửng, tầng kỹ thuật) & 01 hầm

- Tổng số căn hộ: 374 căn & 18 căn nhà phố

- Diện tích đất: 7.657,4 m<sup>2</sup>

**Loại hợp đồng:** Hợp đồng Quản lý  
- Vận hành



## 36 CHUNG CƯ THE MORNING STAR



**ĐT:** Công ty CP Xuất nhập khẩu Tổng hợp và Đầu tư TP.HCM (IMEX-CO) & Công ty CP Đầu tư và Phát triển Hồng Hà (HHI)

**Địa chỉ:** 57 Quốc lộ 13, Phường 26, Quận Bình Thạnh, Thành phố Hồ Chí Minh

**Đặc điểm tòa nhà:** 02 Block, 18 tầng và 02 hầm

- Số căn hộ: 203 căn (85 m<sup>2</sup> đến 300 m<sup>2</sup>)

- Diện tích căn hộ: 21.199,5 m<sup>2</sup>

**Loại hợp đồng:** Hợp đồng Quản lý - Vận hành

## 37 KHU CĂN HỘ HOÀNG KIM THẾ GIA



**ĐT:** Công ty Vĩnh Phong Thái

**Địa chỉ:** 31 đường Trương Phước Phan, Quận Bình Tân, Thành phố Hồ Chí Minh

**Đặc điểm tòa nhà:**

- Quy mô: cao 22 tầng, 02 tầng hầm với 343 căn hộ

- Tổng diện tích sàn xây dựng: 42.000 m<sup>2</sup>

**Loại hợp đồng:** Hợp đồng Quản lý - Vận hành

## 38 CĂN HỘ CHUNG CƯ SAIGONLAND APARTMENT



**ĐT:** Công ty Cổ phần Sài Gòn Nhà Đất (Sài Gòn Land)

**Địa chỉ:** Hẻm 69 Đường Nguyễn Gia Trí (D2), Phường 25, Quận Bình Thạnh, Thành phố Hồ Chí Minh

**Quy mô:** gồm 20 tầng, 152 căn hộ (60,6 m<sup>2</sup> – 89,1 m<sup>2</sup>) và 02 tầng hầm

- Diện tích: 1.977 m<sup>2</sup>

- Diện tích sàn: 18.283 m<sup>2</sup>

**Loại hợp đồng:** Hợp đồng Quản lý - Vận hành

**39****TÒA NHÀ PETROLAND TOWER**

**CĐT:** Công ty Cổ phần Đầu tư Hạ tầng & Đô thị Dầu khí

**Địa chỉ:** Số 2, Đường số 62, Phường Bình Trưng Đông, Quận 2, Thành phố Thủ Đức

**Đặc điểm tòa nhà:** 03 Block, 18 tầng và 01 hầm, bao gồm:

- 44 căn thương mại tại tầng 01 và tầng 02

- 380 căn hộ từ tầng 03 đến 18

**Loại hợp đồng:** Hợp đồng Quản lý - Vận hành

**40****CHUNG CƯ SPLENDOR**

**CĐT:** Công ty TNHH TM & KD - XD nhà Thanh Nhựt / Công ty CP XD & KD Địa ốc Tân Kỳ

**Địa chỉ:** 27 Đường Nguyễn Văn Dung, Phường 6, Quận Gò Vấp, Thành phố Hồ Chí Minh

**Đặc điểm tòa nhà:**

- Quy mô: 02 block, 12 tầng với 198 căn hộ/block

- Tổng diện tích sàn xây dựng: 25.775 m<sup>2</sup>

**Loại hợp đồng:** Hợp đồng Quản lý - Vận hành

**41****CHUNG CƯ NGỌC LAN**

**CĐT:** Công ty CP SAVIMEX/ Công ty CP Bất Động Sản Điện lực Sài Gòn Vina

**Địa chỉ:** 35 Phú Thuận, Phường Phú Thuận, Quận 7, Thành phố Hồ Chí Minh

**Đặc điểm tòa nhà:**

- Quy mô: gồm 18 tầng với 275 căn hộ, có 09 căn Penhouse

- Diện tích sàn xây dựng: 38.119,5 m<sup>2</sup>

**Loại hợp đồng:** Hợp đồng Quản lý - Vận hành

**42****CHUNG CƯ THANH ĐÀ VIEW****CĐT:** Công ty CP Thanh Yến**Địa chỉ:** Số 07, Đường Thanh Đa, Phường 27, Quận Bình Thạnh, Thành phố Hồ Chí Minh**Đặc điểm tòa nhà:** 20 tầng, 02 tầng hầm, gồm:

- Tầng trệt - 03: khu vực văn phòng;
- Tầng 04 - 19: 132 căn hộ cao cấp;
- Tầng 20: 04 căn penthouse
- Diện tích xây dựng: 2.869 m<sup>2</sup>

**Loại hợp đồng:** Hợp đồng Quản lý  
- Vận hành**43****CAO ỐC CĂN HỘ SACOMREAL - HÒA BÌNH****CĐT:** Công ty CP Địa ốc Sài Gòn Thương Tín**Địa chỉ:** 47 Hòa Bình, Phường Tân Thới Hòa, Quận Tân Phú, Thành phố Hồ Chí Minh**Đặc điểm dự án:** 01 tầng hầm, 01 tầng trệt, tầng lửng, 11 lầu, 01 sân thượng

- Tổng diện tích khu đất: 1.078 m<sup>2</sup>
- Tổng diện tích sàn xây dựng: 9.912 m<sup>2</sup>

**Loại hợp đồng:** Hợp đồng Quản lý  
- Vận hành**44****CĂN HỘ CHUNG CƯ LỮ GIA****CĐT:** Công ty CP Cơ khí - Điện Lữ Gia**Địa chỉ:** Số 70 Lữ Gia, Phường 15, Quận 11, Thành phố Hồ Chí Minh**Đặc điểm tòa nhà:** gồm 20 tầng với 166 căn hộ và 02 tầng hầm

- Quy mô: Tầng 01 - 03: Khu thương mại; Tầng 04 - 05: Khu văn phòng; Tầng 06 - 20: Khu căn hộ
- Tổng diện tích xây dựng: 39.979 m<sup>2</sup>

**Loại hợp đồng:** Hợp đồng Quản lý  
- Vận hành

**45****CAO ỐC CĂN HỘ QUANG THÁI**

**CĐT:** Công ty TNHH ĐT XD TM Địa ốc Quang Thái

**Địa chỉ:** 111B Lý Thánh Tông, Phường Tân Thới Hòa, Quận Tân Phú, Thành phố Hồ Chí Minh

**Đặc điểm tòa nhà:** 02 Block, cao 20 tầng, 02 tầng hầm, 01 trệt, 01 lửng gồm 272 căn hộ

- Diện tích khu đất: 3.436,44 m<sup>2</sup>

- Diện tích xây dựng: 1.182 m<sup>2</sup>

**Loại hợp đồng:** Hợp đồng Quản lý  
- Vận hành

**46****CHUNG CƯ D1 - KHU DÂN CƯ PHÚ LỢI**

**CĐT:** Công ty TNHH SX & KD Hai Thành và Công ty CP Địa ốc Sài Gòn Thương Tín - TTC Land

**Địa chỉ:** Dự án Phú Lợi, Đường Phạm Thế Hiển, Phường 7, Quận 8, Thành phố Hồ Chí Minh

**Đặc điểm tòa nhà:** 06 Block, 12 tầng, 330 căn hộ và 01 tầng hầm

- Tổng diện tích đất: 7.670 m<sup>2</sup>

- Tổng diện tích sàn xây dựng: 36.098,78 m<sup>2</sup>

**Loại hợp đồng:** Hợp đồng Quản lý  
- Vận hành

**47****CHUNG CƯ QUỐC CƯỜNG GIA LAI 1**

**CĐT:** Công ty CP Quốc Cường Gia Lai

**Địa chỉ:** 421 Trần Xuân Soạn, Phường Tân Kiểng, Quận 7, Thành phố Hồ Chí Minh

**Đặc điểm tòa nhà:**

- Quy mô xây dựng: 01 tầng hầm và 21 tầng ca, 152 căn hộ

- Diện tích đất: 3.534 m<sup>2</sup>

**Loại hợp đồng:** Hợp đồng Quản lý  
- Vận hành

**48****KHU CĂN HỘ THE RIVANA**

**CDT:** Công ty Cổ phần Đầu tư Đạt Phước

**Địa chỉ:** Đại Lộ Bình Dương (Quốc lộ 13), Phường Vĩnh Phú, TP. Thuận An, Tỉnh Bình Dương

**Đặc điểm tòa nhà:** 3 block, mỗi block cao 28 tầng nổi và 1 tầng hầm  
- Tổng diện tích khu đất : 11.882 m2 với mật độ xây dựng chiếm 38%.

- Tổng số căn hộ: 1.024 căn hộ chung cư và hệ thống shophouse thương mại sang trọng.

**Loại hợp đồng:** Hợp đồng Quản lý - Vận hành

**49****KHU CĂN HỘ SKYLINE**

**CDT:** Tập đoàn BĐS An Gia (An Gia Group)

**Địa chỉ:** 89 Hoàng Quốc Việt, Phường Phú Thuận, Quận 7, TP.HCM

**Đặc điểm tòa nhà:** 1 block cao 35 tầng, gồm 1 tầng hầm, 1 tầng trệt, 1 tầng tiện ích, 33 tầng căn hộ

- Diện tích dự án: 63.000m2

-Mật độ xây dựng: 23,5%

**Loại hợp đồng:** Hợp đồng Quản lý - Vận hành

**50****KHU CĂN HỘ PRECIA**

**CDT:** Công ty TNHH Kinh Doanh Địa Ốc Minh Thông (Thuộc Công ty Điện Phúc Thành)

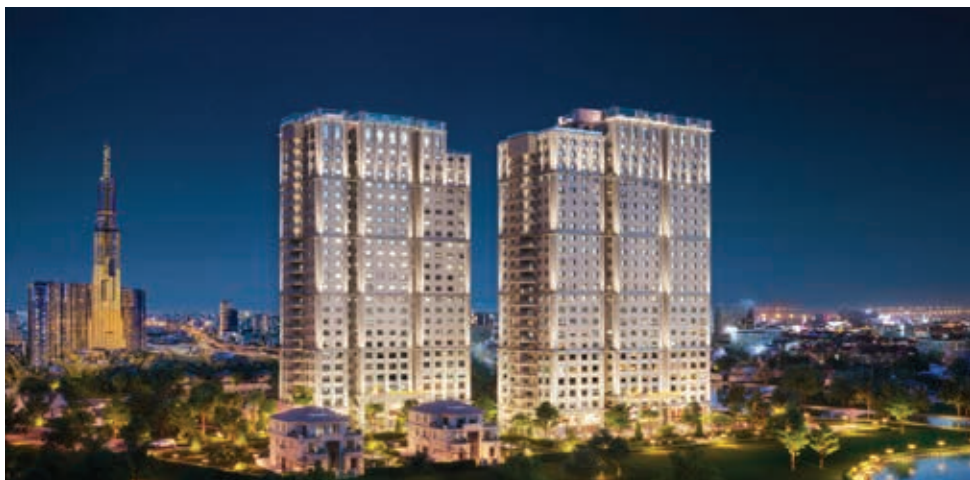
**Địa chỉ:** 04 Nguyễn Thị Định, Phường An Phú, Quận 2, Thành phố Thủ Đức, TP. HCM

**Đặc điểm tòa nhà:** Gồm 1 tầng hầm, 23 tầng nổi với 333 căn hộ và căn thương mại. Khu nhà ở thấp tầng có 15 căn hộ liền kề.

- Diện tích khuôn viên: 7156.4 m2

**Loại hợp đồng:** Hợp đồng Quản lý - Vận hành

## 51 KHU CĂN HỘ PARIS HOÀNG KIM



**CDT:** Công ty TNHH Xây dựng và Kinh doanh nhà Khởi Thành

**Địa chỉ:** 25 Lương Định Của, Phường Bình Khánh, TP. Thủ Đức, TP.HCM

**Đặc điểm tòa nhà:** 02 khối nhà cao 26 tầng

- Tổng cộng 412 căn hộ, 16 căn shophouse và có chung 03 tầng hầm.

**Loại hợp đồng:** Hợp đồng Quản lý - Vận hành

## 52 CHUNG CƯ HAPPY ONE PREMIER



**CDT:** Công ty Cổ phần Tập đoàn Địa ốc Vạn Xuân

**Địa chỉ:** Đường TL08, Phường Thanh Lộc, Quận 12, TP.HCM

**Đặc điểm tòa nhà:** 19 tầng (không kể tầng hầm, tum mái cầu thang), mỗi tầng có 15 căn hộ.

- Tổng số căn là 219, trong đó bao gồm 210 căn hộ, 06 penthouse, 03 shophouse.

**Loại hợp đồng:** Hợp đồng Quản lý - Vận hành

## 53 CHUNG CƯ DE CAPELLA



**CDT:** Công ty Cổ phần Đầu tư Quốc Cường Gia Lai

**Địa chỉ:** 116 Lương Định Của, Phường Bình Khánh, Quận 2, TP.HCM

**Đặc điểm tòa nhà:** cao 22 tầng, 2 Block

- Tổng số căn: 360 căn hộ với 33 căn shophouse

**Loại hợp đồng:** Hợp đồng Quản lý - Vận hành

## 54 CHUNG CƯ AN PHÚ 2



**CDT:** Công ty Cổ phần An Phú  
**Địa chỉ:** 961 Đường Hậu Giang, Phường 11, Quận 6, TP.HCM  
**Đặc điểm tòa nhà:** 01 Block cao 25 tầng và 268 căn hộ, 2 tầng hầm  
- Tổng diện tích: hơn 4.000 m<sup>2</sup>  
**Loại hợp đồng:** Hợp đồng Quản lý  
- Vận hành

## 55 CĂN HỘ CHUNG CƯ LEGACY CENTRAL



**CDT:** Công ty CP Đầu tư và Phát triển Thuận Lợi (Kim Oanh Group)  
**Địa chỉ:** Đường Thuận Giao 25, Phường Thuận Giao, Thành phố Thuận An, Tỉnh Bình Dương  
**Đặc điểm tòa nhà:** 02 Block với 1802 căn hộ, 01 hầm xe  
- 29 tầng (03 tầng trung tâm thương mại, 26 tầng căn hộ)  
- Diện tích đất xây dựng: 10.089 m<sup>2</sup>  
**Loại hợp đồng:** Hợp đồng Quản lý  
- Vận hành

## 56 KHU CĂN HỘ NGUYỄN PHÚC NGUYÊN



**CDT:** Công ty Cổ phần SAVIMEX  
**Địa chỉ:** 167 Nguyễn Phúc Nguyên, Phường 10, Quận 3, TP.HCM  
**Đặc điểm tòa nhà:** 1 tầng hầm và 15 tầng cao, 70 căn hộ  
- Diện tích xây dựng: 482,6 m<sup>2</sup>  
- Diện tích căn hộ: 4.278 m<sup>2</sup>  
**Loại hợp đồng:** Hợp đồng Quản lý  
- Vận hành

# DỰ ÁN TÒA NHÀ VĂN PHÒNG

## 57 TÒA NHÀ VĂN PHÒNG LOTTERY TOWER



**CĐT:** Công ty TNHH MTV Xổ số Kiến thiết Thành phố Hồ Chí Minh

**Địa chỉ:** 77 Đường Trần Nhân Tôn, Phường 9, Quận 5, Thành phố Hồ Chí Minh

**Đặc điểm tòa nhà:**

- Quy mô: 03 tầng hầm, trệt, tầng lửng và 16 tầng và cơ sở hạ tầng
- Tổng diện tích sàn xây dựng: 31.881,24 m<sup>2</sup>

**Loại hợp đồng:** Hợp đồng Quản lý Vận hành

## 58 TÒA NHÀ HẢI ÂU BUILDING



**CĐT:** Tổng Công ty Trực thăng Việt Nam - Chi nhánh tại Thành phố Hồ Chí Minh

**Địa chỉ:** 39B Đường Trường Sơn, Phường 4, Quận Tân Bình, Thành phố Hồ Chí Minh

**Đặc điểm tòa nhà:**

- Quy mô: 11 tầng, 01 hầm xe, 01 tầng trệt
- Tổng diện tích cho thuê: hơn 12.000 m<sup>2</sup> (1.200 m<sup>2</sup>/sàn)

**Loại hợp đồng:** Hợp đồng Quản lý Vận hành

## 59 TÒA NHÀ SAMCO TOWER



**CĐT:** Tổng công ty cơ khí giao thông vận tải Sài Gòn TNHH Một Thành Viên (SAMCO)

**Địa chỉ:** 326 Đường Võ Văn Kiệt, Phường Cô Giang, Quận 1, Thành phố Hồ Chí Minh

**Đặc điểm tòa nhà:** Nhà để xe cao tầng có thể chứa 1.000 ô tô và văn phòng cho thuê

- Bao gồm: Khu nhà A cao 8 tầng; Khu nhà B cao 10 tầng
- Tổng diện tích sàn xây dựng: 48.000 m<sup>2</sup>

**Loại hợp đồng:** Hợp đồng Quản lý Vận hành



## 60 TÒA NHÀ ĐIỀU HÀNH KHỐI KHAI THÁC PHÍA NAM



**ĐT:** Tổng Công ty Hàng không Việt Nam - CTCP - Đoàn bay 919

**Địa chỉ:** 108 Hồng Hà, Phường 2, Quận Tân Bình, Thành phố Hồ Chí Minh

**Đặc điểm tòa nhà:** 10 tầng, tầng lửng và sân đỗ xe ô tô: 2.000 m<sup>2</sup>

- Diện tích xây dựng: 745,26 m<sup>2</sup>

- Tổng diện tích sàn xây dựng: 7.699,52 m<sup>2</sup>

**Loại hợp đồng:** Hợp đồng Quản lý  
- Vận hành

## 61 TÒA NHÀ VĂN PHÒNG BIDV



**ĐT:** Ngân Hàng Đầu tư và Phát triển Việt Nam

**Địa chỉ:** 472 Đường Nguyễn Thị Minh Khai, Phường 2, Quận 3, Thành phố Hồ Chí Minh

**Đặc điểm tòa nhà:**

- Quy mô: 14 tầng, 01 trệt, 01 lửng & 02 hầm xe

- Tổng diện tích sàn xây dựng: 7.888 m<sup>2</sup>

**Loại hợp đồng:** Hợp đồng Quản lý  
- Vận hành

## 62 TÒA NHÀ VĂN PHÒNG FPT



**ĐT:** Công Ty TNHH MTV Viễn Thông FPT Tân Thuận

**Địa chỉ:** Lô 29B-31B-33B, Đường Tân Thuận, KCX Tân Thuận, P. Tân Thuận Đông, Quận 7, TP. HCM

**Đặc điểm tòa nhà:** 06 tầng và sân thượng (Tầng 01-05: khu văn phòng; Tầng 06: căn tin)

- Diện tích khu đất: 7.101,4 m<sup>2</sup>

- Diện tích sàn xây dựng: 2.700 m<sup>2</sup>/sàn

**Loại hợp đồng:** Hợp đồng Quản lý  
- Vận hành

## 63 TÒA NHÀ VĂN PHÒNG HDTC

**CĐT:** Công ty CP Phát triển và Kinh doanh Nhà (HDTC)

**Địa chỉ:** 36 Bùi Thị Xuân, Phường Bến Thành, Quận 1, Thành phố Hồ Chí Minh

**Đặc điểm tòa nhà:**

- Quy mô: 13 tầng, 01 trệt, 01 lửng, sân thượng, mái & 02 tầng hầm
- Diện tích sàn xây dựng: 8.027,43 m<sup>2</sup>

**Loại hợp đồng:** Hợp đồng Quản lý - Vận hành

## 64 TÒA NHÀ VĂN PHÒNG HBT TOWER

**CĐT:** HBT TOWER

**Địa chỉ:** Số 456 Hai Bà Trưng, Phường Tân Định, Quận 1, Thành phố Hồ Chí Minh

**Đặc điểm tòa nhà:**

- Quy mô: 08 tầng, 01 trệt, 01 lửng, 01 tầng hầm & sân thượng
- Tổng diện tích sàn: 2.870 m<sup>2</sup>

**Loại hợp đồng:** Hợp đồng Quản lý - Vận hành

## 65 TÒA NHÀ SÔNG ĐÀ TOWER

**CĐT:** Công ty Cổ phần Đầu tư và Phát triển Sông Đà

**Địa chỉ:** 14 Kỳ Đồng, Phường 9, Quận 3, Thành phố Hồ Chí Minh

**Đặc điểm tòa nhà:** 13 tầng và 02 tầng hầm

- Bao gồm: Tầng 01 - 03: Khu văn phòng; Tầng 04 - 13: Khu căn hộ
- Tổng diện tích: 23.969,4 m<sup>2</sup>

**Loại hợp đồng:** Hợp đồng Tư vấn - Quản lý

## 66 TÒA NHÀ C30

**CĐT:** Công ty Dịch vụ MobiFone Khu vực 2 - Chi nhánh Tổng Công ty MobiFone

**Địa chỉ:** MM18 Trường Sơn, phường 14, quận 10, Thành phố Hồ Chí Minh

**Đặc điểm tòa nhà:**

- Quy mô xây dựng: 10 tầng, sân thượng & 01 tầng hầm
- Tổng diện tích: 14.000 m<sup>2</sup>

**Loại hợp đồng:** Hợp đồng Quản lý - Vận hành

## 67 CAO ỐC VĂN PHÒNG THE NEXX



**ĐT:** Công ty TNHH MTV TMDV BĐS Hùng Hưng

**Địa chỉ:** 32 Phạm Ngọc Thạch, Phường Võ Thị Sáu, Quận 3, TP.HCM

**Đặc điểm tòa nhà:** Gồm 12 tầng nổi và 2 hầm

- Diện tích sàn điển hình là 285m<sup>2</sup>/sàn

- Tổng diện tích cho thuê 3.500m<sup>2</sup>

**Loại hợp đồng:** Hợp đồng Quản lý

- Vận hành

## DỰ ÁN KHU PHỨC HỢP

## 68 DỰ ÁN LONG THÀNH PLAZA



**ĐT:** Liên hiệp Hợp tác xã Dịch vụ Nông nghiệp Tổng hợp Đồng Nai

**Địa chỉ:** Long Thành Plaza, Thị trấn Long Thành, Huyện Long Thành, Tỉnh Đồng Nai

**Đặc điểm tòa nhà:** 01 block, 21 tầng, 450 căn hộ & 01 tầng hầm

- Diện tích tòa nhà: 95.288,5 m<sup>2</sup>

- Diện tích thương mại: 8.600 m<sup>2</sup>;

Diện tích văn phòng: 7.300 m<sup>2</sup>

**Loại hợp đồng:** Hợp đồng Quản lý

- Vận hành

## 69 DỰ ÁN THAIBINH SEED



**ĐT:** Công ty Cổ phần Tập đoàn Thai Binh Seed

**Địa chỉ:** Số 36, Phố Quang Trung, Thành phố Thái Bình, Tỉnh Thái Bình

**Đặc điểm tòa nhà:** 14 tầng với tổng diện tích sàn: 17.498 m<sup>2</sup>

- Bao gồm: Khối thương mại; Khối sự kiện; Khối văn phòng; Khối khách sạn; Khối massage & kỹ thuật bể bơi; Khối bể bơi & dịch vụ thể chất; Khối dịch vụ ăn nhanh buffet; Khối tầng kỹ thuật

**Loại hợp đồng:** Hợp đồng Quản lý

- Vận hành

**70****KHU PHỨC HỢP PARKVIEW RESIDENCE**

**ĐT:** Công ty CP Đầu tư Hạ tầng Kỹ thuật Thành phố Hồ Chí Minh (CI)

**Địa chỉ:** 152 Điện Biên Phủ, Phường 25 Quận Bình Thạnh, TP.HCM

**Đặc điểm tòa nhà:** 11 tầng hầm, khối đế cao 5 tầng chung cho 1 tòa tháp căn hộ cao 27 tầng và tháp văn phòng cao 27 tầng.

- Bao gồm: 234 căn hộ, mật độ 11 căn/ 1 sàn.

**Loại hợp đồng:** Hợp đồng Quản lý  
- Vận hành

**71****KHU PHỨC HỢP GOLDEN KING**

**ĐT:** Công ty Phát triển Bất động sản Đông Dương

**Địa chỉ:** 15 Nguyễn Lương Bằng, Phường Tân Phú, Quận 7, TP.HCM

**Đặc điểm tòa nhà:** 1 khối cao 21 tầng, 2 tầng hầm gồm Khu Thương mại – Dịch vụ, Văn phòng, Văn phòng kết hợp lưu trú ngắn hạn

- Diện tích sàn: 35.000 m<sup>2</sup> (chưa bao gồm diện tích tầng hầm)

- Tổng diện tích xây dựng: 2.161 m<sup>2</sup>

**Loại hợp đồng:** Hợp đồng Quản lý  
- Vận hành

# DỰ ÁN TRUNG TÂM THƯƠNG MẠI

72

## TRUNG TÂM THƯƠNG MẠI SAIGON METRO MALL



**CDT:** Công ty CP Bất động sản Netland

**Địa chỉ:** Quốc lộ 50, Phường 6, Quận 8, Thành phố Hồ Chí Minh

**Đặc điểm tòa nhà:**

- Quy mô: 21 tầng, 300 căn shop-house kiot, 02 hầm và mái
- Tổng diện tích: 4.606,5 m<sup>2</sup>

**Loại hợp đồng:** Hợp đồng Quản lý  
- Khai thác

73

## TRUNG TÂM THƯƠNG MẠI PLATINUM PLAZA



**CDT:** Công ty CP Đầu tư và Thương mại Hợp Nhất

**Địa chỉ:** 634 Bis Phạm Văn Chí, Phường 8, Quận 6, Thành phố Hồ Chí Minh

**Đặc điểm tòa nhà:**

- Quy mô: 06 tầng, 01 trệt, 01 hầm, sân thượng và mái
- Diện tích tòa nhà: 21.738 m<sup>2</sup>

**Loại hợp đồng:** Hợp đồng Quản lý  
- Vận hành

## DỰ ÁN KHU ĐÔ THỊ

74

ĐẢO PHÚ GIA (KĐT PHÚ CƯỜNG/ KHU 2)



**CĐT:** Công ty Cổ phần Đầu tư Phú Cường Kiên Giang

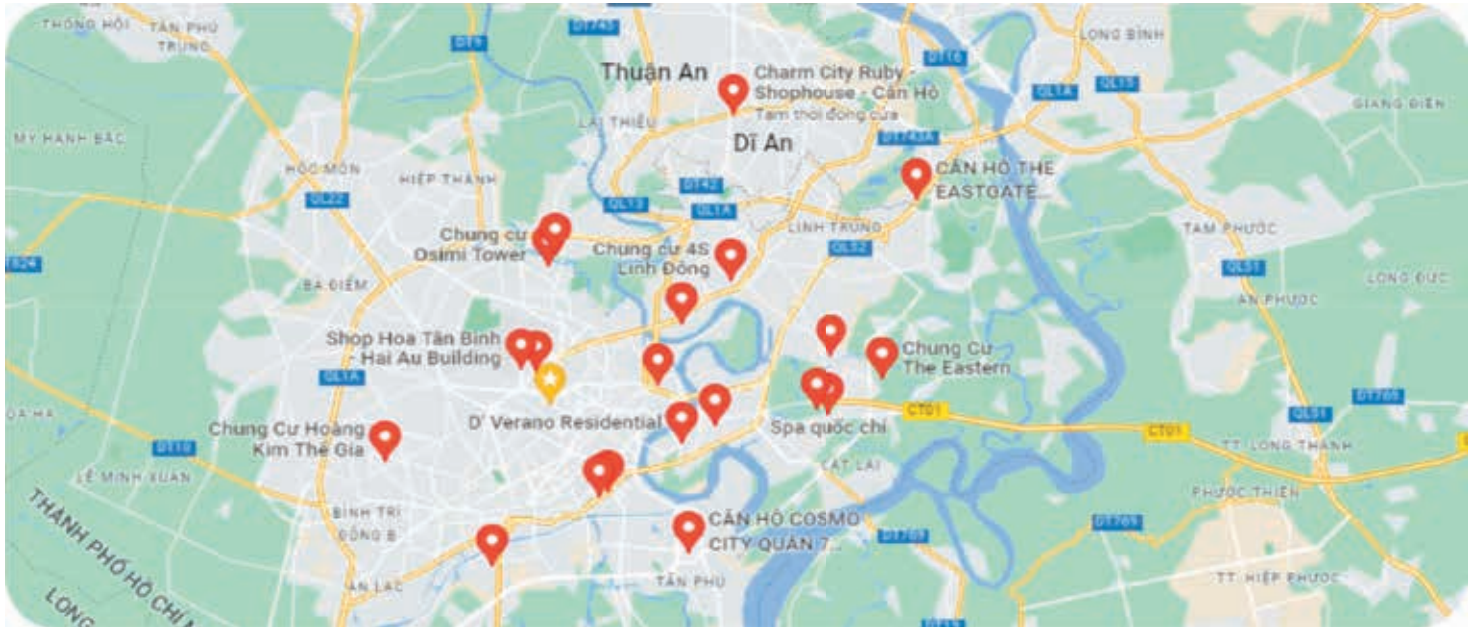
**Địa chỉ:** Tòa nhà số 01, Đường số 01, KĐT Phú Cường, Phường An Hòa, Thành phố Rạch Giá, Tỉnh Kiên Giang

**Đặc điểm dự án:**

- Công trình: Nhà phố; Biệt thự; Nhà phố kinh doanh; Trung tâm thương mại
- Diện tích đất: 300 ha

**Loại hợp đồng:** Hợp đồng Quản lý - Vận hành

## BẢN ĐỒ PHÂN BỐ CÁC DỰ ÁN







## ĐỐI TÁC CHIẾN LƯỢC





## CÔNG TY CỔ PHẦN SAVISTA

-  173A Nguyễn Văn Trỗi, P. 11, Q. Phú Nhuận, TP. HCM
-  Tel: (84.28) 38 422 172
-  savista.com.vn
-  @SAVISTAHOLDINGS

**SAVISTA**® HOLDINGS

TRAO NIỀM TIN - NÂNG TẦM GIÁ TRỊ

Thành viên:

**SAVISTA**  
PROPERTY MANAGEMENT

**SALINK**  
TECHNOLOGY MANAGEMENT SOLUTIONS

**SAVIHOUSE**  
MORE THAN HOME - SERVICED APARTMENT

**SPARKING**  
SMART SECURITY SOLUTIONS & PARKING

**SAVISTA**  
REALTY

